



GENEVOIS FRANÇAIS EN BREF

#14
OCT
2024

TRIMESTRIEL DU PÔLE MÉTROPOLITAIN DESTINÉ AUX ÉLUS LOCAUX

À LA UNE

Quatre intercommunalités
s'unissent autour d'un
SCoT commun !





Christian Dupessey

Président du
Pôle métropolitain
du Genevois français

ÉDITO

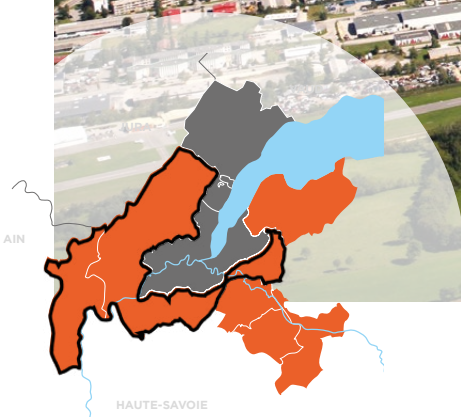
Ouvrir de nouvelles perspectives

Le Pôle métropolitain agit à l'échelle du Genevois français et dans le cadre du Grand Genève en matière de mobilité, d'aménagement du territoire, de développement économique et de transition écologique (énergie, biodiversité, qualité de l'air), fil conducteur de nos actions.

Plusieurs intercommunalités ont décidé dans ce cadre de nous confier des compétences opérationnelles. Dès ce mois d'octobre 2024, nous pourrons élaborer un schéma de cohérence territoriale (SCoT) pour une partie de notre territoire (Pays de Gex agglo, Terre Valserhône l'Interco, Communauté de communes (CC) du Genevois, Annemasse Agglo) et dès juillet 2025 nous devons organiser et gérer les mobilités pour les habitants d'Annemasse Agglo et de la CC du Genevois.

Ces évolutions importantes vont nous permettre d'articuler stratégie et mise en œuvre opérationnelle.

Nous souhaitons ainsi mieux répondre aux défis de la transition écologique, aux besoins du Genevois français et de notre bassin de vie transfrontalier, en renforçant nos capacités d'action. Je vous souhaite une bonne lecture.



Intercommunalités concernées :

- Annemasse Agglo
- Communauté de communes du Genevois
- Pays de Gex Agglo
- Terre Valserhône l'Interco

68 communes

270 000 habitants

Date d'effet :

4 octobre 2024

Cohérence territoriale

Elles s'unissent autour d'un SCoT commun !

Une nouvelle étape structurante vient d'être franchie par quatre des huit intercommunalités du Genevois français afin de répondre de manière organisée et cohérente aux défis communs qu'elles sont amenées à relever.



C'est acté !

En votant, le 4 octobre dernier, en faveur du transfert de la compétence « élaboration, suivi et mise en oeuvre d'un Schéma de cohérence territoriale (SCoT) » vers le Pôle métropolitain du Genevois français - pour les intercommunalités membres qui le souhaitent - le Comité syndical rend possible l'élaboration sur son territoire d'un SCoT commun.

Ainsi, Annemasse Agglo, la Communauté de communes du Genevois, Pays de Gex agglo et Terre Valserhône l'Interco vont travailler ensemble pour bâtir un projet d'aménagement du territoire commun dans les prochaines années.

Celui-ci sera applicable d'ici 2030. Il guidera les décisions en matière de planification urbaine et de développement durable et sera retranscrit dans les documents communaux et intercommunaux (Plan local d'urbanisme, Plan de mobilité, Programme local de l'habitat, Plan climat-air-énergie, etc.).

Des défis de taille à relever

Ces quatre intercommunalités comptent parmi les territoires les plus attractifs et les plus dynamiques en France.

Comment accueillir, loger, développer de l'emploi qualifié, offrir les services, les équipements et les infrastructures dont toute la population actuelle et future aura besoin, tout en restant garant d'une équité sociale et d'un cadre de vie de qualité ?

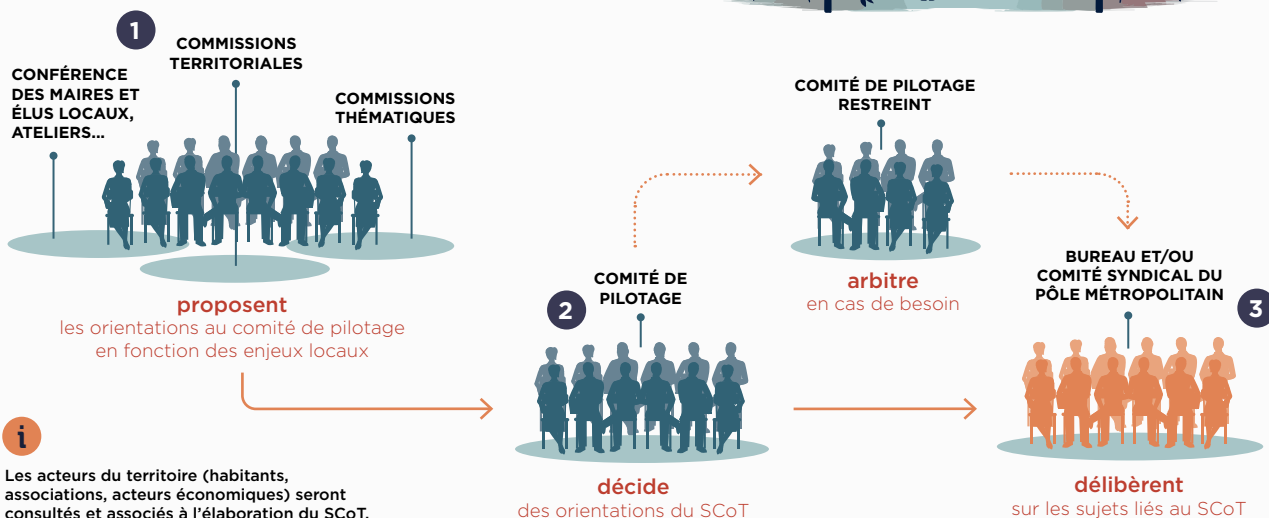
C'est ce à quoi les élus de ces quatre EPCI ont décidé de répondre de manière coordonnée, au travers d'un nouveau projet de territoire.

L'HABITAT

En 2023, près de 13 000 foyers étaient en attente d'un logement social.

Au-delà de créer des logements nécessaires pour accueillir les nouveaux habitants ou accompagner les ménages dans leur parcours résidentiel, le futur SCoT apportera des solutions de logement aux ménages intermédiaires et modestes.

La gouvernance du SCoT du Genevois français





Vincent Scattolin

Vice-président du Pôle métropolitain délégué à l'aménagement du territoire



SE DÉPLACER

1 million de déplacements quotidiens.

La mobilité est l'un des enjeux majeurs du futur SCoT, à la fois en termes de décarbonation, puisque le transport routier est le premier poste d'émission de gaz à effet de serre, et en termes d'amélioration de l'offre de transport en commun.

Le SCoT fixera les orientations permettant d'interconnecter entre eux les territoires d'Annemasse Agglo, de la Communauté de communes du Genevois, de Pays de Gex agglo et de Terre Valserhône l'Interco, et veillera à faciliter les déplacements bas carbone.

EMPLOI & ÉCONOMIE

Plus de la moitié des actifs du territoire sont des travailleurs frontaliers, soit 70 000 personnes.

Les entreprises et les établissements privés rencontrent donc de grandes difficultés de recrutement.

L'enjeu pour le SCoT est de soutenir l'emploi local et l'économie productive, d'autant que l'économie locale - composée à plus de 80 % d'activités tertiaires - est aujourd'hui particulièrement dépendante du fait transfrontalier.

ENVIRONNEMENT

Plus de 750 hectares ont été artificialisés entre 2011 et 2021, dont 80 % uniquement pour l'habitat.

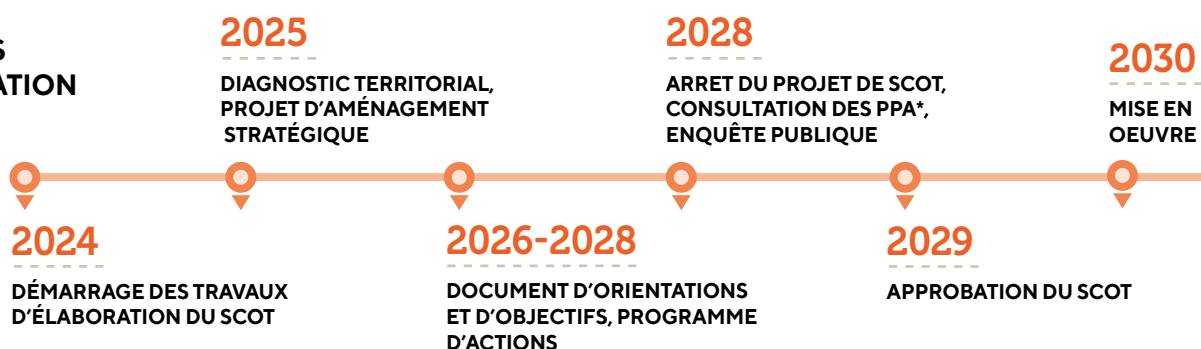
Plus de sobriété foncière, plus de densification urbaine... nos modes d'aménagement du territoire sont amenés à évoluer encore pour respecter l'objectif « zéro artificialisation nette des sols d'ici à 2050 », tout en répondant aux besoins en construction (logements, équipements, services destinés à la population, économie productive).

Un SCoT co-construit

Depuis deux ans déjà, les élus des quatre intercommunalités échangent autour des grandes orientations du futur SCoT et de sa gouvernance. Ils vont désormais y associer l'ensemble des élus concernés, la société civile et plus largement l'ensemble des acteurs du territoire (associations, acteurs économiques) avec la volonté qu'ils deviennent de véritables partenaires dans l'élaboration de ce document de planification stratégique.

LES ÉTAPES D'ÉLABORATION DU SCOT

*PPA : Personnes publiques associées



Statuts

Deux nouvelles compétences à la carte

Le Pôle métropolitain a délibéré pour faire évoluer ses statuts et se tourner vers l'opérationnel.



Alors que quatre intercommunalités s'unissent autour d'un SCoT commun dès ce mois d'octobre (voir page 4), Annemasse Agglo et la Communauté de communes

du Genevois s'unissent pour former, au sein du Pôle métropolitain, une Autorité Organisatrice de la Mobilité à compter du 1^{er} juillet 2025, regroupant ainsi 29 communes et 145 000 habitants.

Cette nouvelle organisation permettra de mettre en commun les 32 millions d'euros consacrés aujourd'hui aux transports publics et à la mobilité douce, pour développer les services à une nouvelle échelle, proposer une offre et une billetterie communes grâce à de nouveaux moyens financiers.

Les périmètres géographiques de ces deux compétences seront évolutifs.

Habitat

Développer le logement en agissant sur le parc existant



La 4^e Journée métropolitaine de l'habitat a réuni élus et techniciens autour du renouvellement du parc de logements existant pour un faire un support de développement, de qualité et de mixité. Ces premiers échanges permettront de faire émerger de nouvelles solutions qui se traduiront en politiques publiques pour répondre aux enjeux de l'habitat dans notre bassin de vie.

Prochaine rencontre :
le 28 novembre 2024 :
Pays de Gex (lieu à préciser)

Thématique : Vers des pistes d'actions concrètes pour agir sur le parc existant.



BONNE

CONTINUATION !



Gisèle Meynet

Après une carrière consacrée au développement du tourisme puis de la culture au sein de différentes structures, Gisèle Meynet quitte le Pôle métropolitain pour démarrer une nouvelle page de sa vie : nous lui souhaitons une belle retraite !



Laetitia Picard
sera désormais chargée de la coopération culturelle et de la mobilisation transfrontalière, avec

pour mission principale le développement d'actions culturelles et d'événements mobilisateurs à l'échelle du Pôle métropolitain et du Grand Genève.



Rejoignez la promo 2025

Envie de créer une entreprise sociale et/ou environnementale dans les Pays de Savoie et le Genevois français ?

UN PROJET À IMPACT ?

Déposez votre candidature avant le **16 décembre 2024 !**

www.innovales.fr/metiers/incubateur-id-cube

Innovation

Lancement du nouvel appel à projets ID Cube

L'incubateur ID Cube dédié aux filières de la transition écologique et sociale et aux activités de l'Économie Sociale et solidaire accompagne chaque année une dizaine d'entrepreneurs du Genevois français pour le lancement de leurs activités. Ils bénéficient ainsi d'un soutien pour leur modèle économique, stratégie commerciale, étude de marché, levée de fond, communication, etc.

Le nouvel appel à projet pour la promotion 2025 est ouvert jusqu'au 16 décembre. ID Cube est un dispositif animé par Innovales. Les collectivités du Genevois français sont invitées à relayer l'information auprès des entrepreneurs présents sur leurs territoires.

+ d'infos et lauréats 2024 :
www.genevoisfrancais.org/id-cube



8 oct. 2024

forum transfrontalier

pour une économie durable sociale & solidaire

Coopérons pour **accélérer la transition** écologique et solidaire du Grand Genève

GENÈVE PLAINPALAIS SALLE COMUNALE

Économie

Forum pour une économie durable, sociale et solidaire dans le Grand Genève !

Le 1^{er} Forum Transfrontalier de l'Économie Sociale et Solidaire (ESS) se tiendra le 8 octobre 2024 à Genève.

Il réunit des acteurs politiques et économiques des deux côtés de la frontière dans l'objectif de renforcer la coopération transfrontalière et de promouvoir des solutions durables. Des ateliers prioriseront des projets autour de l'énergie renouvelable, la mobilité, l'alimentation durable ou encore l'habitat. Une conférence d'Emmanuel Druon clôturera l'événement en illustrant des modèles économiques sur le principe de l'écolonomie (entreprendre sans détruire) pour un avenir équitable et durable.

Les projets et les ressources thématiques sont à retrouver sur le site de l'évènement.

Partenaire opérationnel :
 Innovales

Contact :
contact@forum-ess.org

Info :
www.forum-ess.org

Nouveauté : 40 balades sur la carte vélo Grand Genève



Le Grand Genève a publié cet été une carte papier réunissant pour la première fois à l'échelle transfrontalière près d'une quarantaine de balades à vélo et à VTT, suisses et françaises. Par un système de QR codes, chaque balade sur la carte est également disponible sur l'application d'aide à la navigation pour les cyclistes Geovelo, qui regroupe aujourd'hui

plus 10'000 membres sur le Grand Genève. La carte est disponible gratuitement aux guichets des offices du tourisme suisses et français du Grand Genève.

Une nouvelle édition est envisagée pour le printemps 2025. Les collectivités intéressées par la carte peuvent en faire la demande à l'adresse suivante : communication@grand-geneve.org

Pour savoir où se procurer la carte : www.grand-geneve.org/carte-velo

Covoiturage Covoit'pro booste le covoiturage en entreprise

Depuis mars dernier, les employeurs du Genevois français disposent d'un nouvel outil pour favoriser l'entraide et la cohésion au sein de leurs équipes tout en alimentant leurs démarches RSE : covoit'pro !

Ce nouveau service en faveur du covoiturage, financé par le Pôle métropolitain, pensé par et pour les employeurs permet de lancer, suivre et pérenniser les pratiques de covoiturage domicile-travail. De nombreux employeurs publics ou privés se sont engagés tels que les Centres Hospitaliers Alpes Léman, Annecy-Genévois et Gex, ou encore Siegwark, les 2 Marmottes et Somfy.

Pour aller plus loin et identifier l'ensemble des solutions pour optimiser les déplacements professionnels, le Pôle métropolitain poursuit le financement des plans de mobilité employeurs !

Contact : Marianne Grassaud, mobilite@genevoisfrancais.org



ZOOM TERRITOIRE



Pays de Gex aggro Une agence immobilière à vocation sociale

Pays de Gex aggro et son partenaire Alfa3A ont développé Itinéo, une agence immobilière à vocation sociale qui permet de mobiliser des logements privés au bénéfice de personnes en difficultés.

Ce dispositif facilite la gestion locative et propose des avantages fiscaux aux propriétaires en contre partie de la mise en location de leur bien à des personnes en difficultés. Ces dernières disposent quant à elles d'un accompagnement social adapté à leur situation.



Infos : Alfa3A - itinéo
04 74 38 29 77



Vision territoriale transfrontalière Les élus français entendus

Lancée il y a deux ans afin de définir le cadre de l'aménagement du territoire et la gestion des ressources de ces prochaines années, la Vision territoriale transfrontalière 2050 a été validée par les élus du GLCT Grand Genève.

Les élus du Genevois français ont finalement été entendus sur un scénario bas de la croissance démographique côté français attendue pour 2050, soit 100 000 habitants au lieu des 250 000 prévus aujourd'hui dans les documents d'urbanisme.

« Ce n'est pas une fin, mais un renouveau de la collaboration franco-suisse dans lequel nous pouvons travailler à égalité. Notre

objectif à travers ce document, était de calmer la sururbanisation dans le Genevois français. La prise en compte de projets sectoriels dans la santé, le logement, la mobilité, le développement économique ou la formation était pour le Pôle métropolitain également quelque chose de fondamental. » Christian Dupessey, Président du Pôle métropolitain du Genevois français.

Scénario acté :

100 000
habitants

supplémentaires
d'ici 2050 côté
français, contre
250 000 à
ce jour.

Plus d'informations et synthèse de la Vision territoriale transfrontalière sur
www.grand-geneve.org/vision-territoriale-transfrontaliere

RENDEZ-VOUS

INSTANCES

Comité syndical du Pôle métropolitain

Séance ouverte au public

4 OCT. | 25 OCT. | 13 DÉC.
12H-14H

📍 CC. du Genevois, Archamps

GENEVOIS FRANÇAIS

Forum transfrontalier de l'ESS

Sur inscription - acteurs ESS

8 OCT. | 16H30 -20H30

📍 Maison communale, Plainpalais,
Genève

Atelier : approvisionnement local dans le milieu du numérique

Sur inscription - start-ups,
entrepreneurs

31 OCT. | MATIN

📍 Saint-Pierre-en-Faucigny

Formation : achat responsable

Sur inscription - techniciens
et élus des collectivités

7 NOV. | 14H-17H

📍 Bons-en-Chablais

Forum de la création d'entreprises et Boost Challenge

Sur inscription - porteurs de
projet de création, étudiants

21 NOV. | 10H-20H

📍 Bonneville

GRAND GENÈVE

Présentation des résultats de l'enquête de consommation

Grand public

26 NOV. | 13H-14H

📍 webinaire - inscription en ligne

Table ronde : collaborations économiques en faveur de l'innovation à l'échelle transfrontalière

Sur invitation - acteurs éco

28 NOV. | 7H45-9H30

📍 CCI, 4 bd du Théâtre, 1204 Genève

Clôture de la démarche « VTT »

Sur invitation - élus Grand Genève

12 DÉC. | 11H-15H

📍 Pavillon Sicli, Genève